

LEAFLET






Dimensione chiusa 10x21 cm, aperto A4
carta patinata opaca 170 gr.
Piegato a portafoglio

MES_09/10/23

Linee tratteggiate, cordonatura per
piega a portafoglio

Linea piena di taglio

Linee tratteggiate, cordonatura per
piega a portafoglio

<p>ACCRESCERE L'EFFICACIA DELLE POLITICHE ATTRAVERSO L'INTEGRAZIONE DELLA PROSPETTIVA DI GENERE.</p> <p>Il Progetto è incentrato sullo sviluppo di strumenti metodologici da applicare sia a settori con tradizionale impatto in termini di pari opportunità, quali quelli del FSE, sia alle politiche sostenute dal FESR.</p> <p>Si intende, così, accrescere l'efficacia delle politiche a partire dalla valutazione dell'impatto che queste hanno sulla vita di uomini e donne rendendo questo impatto leggibile ai decisori e agli stakeholder delle politiche stesse.</p>	<p>RAFFORZARE L'ASSETTO STRUMENTALE IN TEMA DI VALUTAZIONE DI GENERE.</p> <p>Il Progetto rafforza l'assetto strumentale in tema di valutazione di genere delle amministrazioni coinvolte nella programmazione dei fondi SIE, rivolgendosi alle Istituzioni attivamente coinvolte nell'intero ciclo di vita dei Programmi, con particolare riferimento agli strumenti di valutazione.</p> <p>Le attività previste dal Progetto sono, quindi, orientate alla realizzazione di due obiettivi principali.</p> <p>1. Proporre una lettura del livello d'integrazione del principio di mainstreaming di genere e dell'utilizzo di processi, strumenti e misure in ottica di genere, nel ciclo di vita dei Programmi, con particolare riferimento agli aspetti valutativi.</p> <p>2. Mettere a disposizione di strutture e responsabili dei Fondi SIE una dotazione strumentale e metodologica in ottica di genere, a supporto della più estesa ed efficace integrazione della prospettiva di genere nella gestione e valutazione dei Programmi.</p>	<p>LE ATTIVITÀ REALIZZATE ALL'INTERNO DEL PROGETTO.</p> <p>Il Progetto MeS ha previsto le seguenti attività:</p> <ul style="list-style-type: none">● messa a punto di una serie di strumenti metodologici e operativi (tool kit) sui temi della valutazione di genere, finalizzati sia a potenziare le competenze valutative della pubblica amministrazione e degli altri stakeholder, sia a migliorare la qualità della programmazione europea in ottica di genere. Nell'ambito di questi strumenti è, inoltre, dedicato un focus tematico al gender budgeting;● individuazione di buone pratiche in ambito UE sulle tematiche relative alla valutazione in ottica di genere, inclusi momenti di confronto anche di livello europeo finalizzati alla definizione di una metodologia condivisa di selezione di buone pratiche;● predisposizione di un'analisi relativa alle modalità di presa in carico del principio di parità e disegno di un quadro comparato delle strategie adottate dalle Autorità di gestione dei programmi finanziati dai Fondi SIE per il ciclo 2014/2020;● realizzazione di due valutazioni pilota, volte a testare l'efficacia degli approcci metodologici e degli strumenti individuati. Le due valutazioni hanno esaminato l'efficienza e l'efficacia delle misure in termini di pari opportunità promosse dai programmi operativi FSE e FESR, rispettivamente sui temi dell'imprenditorialità femminile e dello sviluppo urbano, incluso il tema della mobilità. <p>Le attività del Progetto sono propedeutiche alla costituzione del Tavolo operativo denominato la "Rete nazionale del mainstreaming di genere", composto dai soggetti istituzionali che presidiano la programmazione e la valutazione a livello nazionale e regionale della politica di coesione. Prioritario è sensibilizzare gli stakeholder istituzionali rispetto alla necessità di tenere conto della dimensione di genere nei processi valutativi e nell'implementazione dei programmi.</p>	<p>COS'È IL PROGETTO MES.</p> <p>Il Dipartimento per le pari opportunità della Presidenza del Consiglio dei ministri ha promosso la realizzazione del Progetto "METODI E STRUMENTI VALUTATIVI PER IL MAINSTREAMING DI GENERE" (Progetto MeS) finanziato a valere sull'Azione 3.1.2 del PON Governance e Capacità istituzionale 2014-2020, per favorire il miglioramento della governance multilivello e la capacità amministrativa e tecnica delle pubbliche amministrazioni nei programmi d'investimento pubblico.</p> <p>Il Progetto intende contribuire al rafforzamento della capacità istituzionale in termini di pari opportunità di genere, consolidando il presidio nazionale sui temi del gender mainstreaming. La piena integrazione del principio della parità di genere nelle politiche pubbliche, oltre a garantire equità e uguaglianza, rappresenta una leva fondamentale nello sviluppo economico e sociale dei territori.</p> <p>In particolare, il Progetto MeS si propone di fornire indicazioni metodologiche, operative e di governance, per integrare la prospettiva di genere nella valutazione degli interventi realizzati a valere sui programmi di investimento pubblico, con particolare attenzione alle politiche della coesione.</p>	   	<p>Sviluppo di metodologie e strumenti innovativi di valutazione per integrare la prospettiva di genere nei programmi di investimento pubblico</p>  <p>METODI E STRUMENTI VALUTATIVI PER IL MAINSTREAMING DI GENERE</p>
---	---	---	---	--	---

visto si stampi
Franco Belleci
(firma per accettazione)

COS'È IL PROGETTO MES.

Il Dipartimento per le pari opportunità della Presidenza del Consiglio dei ministri ha promosso la realizzazione del Progetto **"METODI E STRUMENTI VALUTATIVI PER IL MAINSTREAMING DI GENERE"** (Progetto MeS) finanziato a valere sull'Azione 3.1.2 del PON Governance e Capacità istituzionale 2014-2020, per favorire il miglioramento della *governance* multilivello e la capacità amministrativa e tecnica delle pubbliche amministrazioni nei programmi d'investimento pubblico.

Il Progetto intende contribuire al rafforzamento della capacità istituzionale in termini di pari opportunità di genere, consolidando il presidio nazionale sui temi del **gender mainstreaming**. La piena integrazione del principio della parità di genere nelle politiche pubbliche, oltre a garantire equità e uguaglianza, rappresenta una leva fondamentale nello sviluppo economico e sociale dei territori.

In particolare, il Progetto MeS si propone di **fornire indicazioni metodologiche, operative e di governance**, per integrare la prospettiva di genere nella valutazione degli interventi realizzati a valere sui programmi di investimento pubblico, con particolare attenzione alle politiche della coesione.

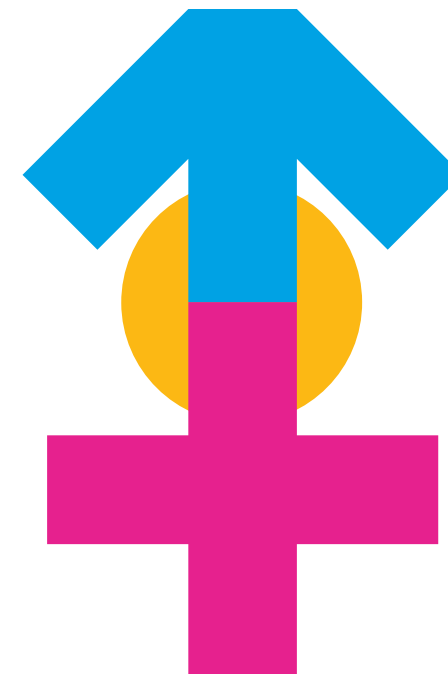


*Presidenza del Consiglio dei Ministri
Dipartimento per le pari opportunità*

Sviluppo di
metodologie e
strumenti
innovativi
di valutazione
per integrare
la prospettiva
di genere
nei programmi
di investimento
pubblico

MES

METODI E STRUMENTI VALUTATIVI
PER IL MAINSTREAMING DI GENERE



ACCRESCERE L'EFFICACIA DELLE POLITICHE ATTRAVERSO L'INTEGRAZIONE DELLA PROSPETTIVA DI GENERE.

Il Progetto è incentrato sullo **sviluppo di strumenti metodologici** da applicare sia a settori con tradizionale impatto in termini di pari opportunità, quali quelli del FSE, sia alle politiche sostenute dal FESR.

Si intende, così, **accrescere l'efficacia delle politiche** a partire dalla valutazione dell'impatto che queste hanno sulla vita di uomini e donne rendendo questo impatto leggibile ai decisori e agli stakeholder delle politiche stesse.

RAFFORZARE L'ASSETTO STRUMENTALE IN TEMA DI VALUTAZIONE DI GENERE.

Il Progetto rafforza l'assetto strumentale in tema di valutazione di genere delle amministrazioni coinvolte nella programmazione dei fondi SIE, rivolgendosi alle Istituzioni attivamente coinvolte nell'intero ciclo di vita dei Programmi, con particolare riferimento agli strumenti di valutazione.

Le attività previste dal Progetto sono, quindi, orientate alla realizzazione di due obiettivi principali.

1.

Proporre una **lettura del livello d'integrazione del principio di *mainstreaming di genere*** e dell'utilizzo di processi, strumenti e misure in ottica di genere, nel ciclo di vita dei Programmi, con particolare riferimento **agli aspetti valutativi**.

2.

Mettere a disposizione di strutture e responsabili dei Fondi SIE **una dotazione strumentale e metodologica in ottica di genere**, a supporto della più estesa ed efficace integrazione della prospettiva di genere nella gestione e valutazione dei Programmi.

LE ATTIVITÀ REALIZZATE ALL'INTERNO DEL PROGETTO.

Il Progetto MeS ha previsto le seguenti attività:

- messa a punto di una serie di strumenti metodologici e operativi (**tool kit**) sui temi della valutazione di genere, finalizzati sia a potenziare le competenze valutative della pubblica amministrazione e degli altri stakeholder, sia a migliorare la qualità della programmazione europea in ottica di genere. Nell'ambito di questi strumenti è, inoltre, dedicato un focus tematico al gender budgeting;

- **individuazione di buone pratiche in ambito UE sulle tematiche relative alla valutazione in ottica di genere**, inclusi momenti di confronto anche di livello europeo finalizzati alla definizione di una metodologia condivisa di selezione di buone pratiche;

- predisposizione di **un'analisi relativa alle modalità di presa in carico del principio di parità** e disegno di un quadro comparato delle strategie adottate dalle Autorità di gestione dei **programmi finanziati dai Fondi SIE** per il ciclo 2014/2020;

- **realizzazione di due valutazioni pilota**, volte a testare l'efficacia degli approcci metodologici e degli strumenti individuati. Le due valutazioni hanno esaminato l'efficienza e l'efficacia delle misure in termini di pari opportunità promosse dai programmi operativi FSE e FESR, rispettivamente sui temi dell'imprenditorialità femminile e dello sviluppo urbano, incluso il tema della mobilità.

Le attività del Progetto sono propedeutiche alla costituzione del Tavolo operativo denominato la "**Rete nazionale del *mainstreaming di genere***", composto dai soggetti istituzionali che presidiano la programmazione e la valutazione a livello nazionale e regionale della politica di coesione. Prioritario è **sensibilizzare gli stakeholder istituzionali rispetto alla necessità di tenere conto della dimensione di genere nei processi valutativi e nell'implementazione dei programmi**.